

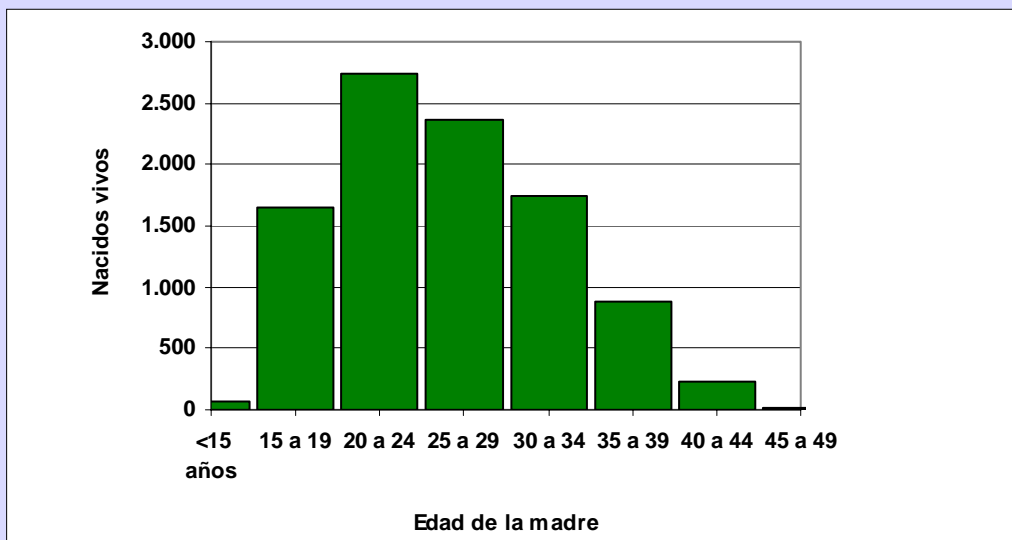
2.1.12. Nacidos vivos registrados por año según edad de la madre
Años 1998/2002

Edad de la madre	Año				
	1998	1999	2000	2001	2002
Total	10.198	9.994	10.057	9.796	9.712
Menor de 15 años	71	63	62	59	69
15 a 19	1.886	1.837	1.738	1.670	1.651
20 a 24	2.936	2.757	2.796	2.734	2.735
25 a 29	2.462	2.427	2.560	2.388	2.359
30 a 34	1.696	1.694	1.694	1.767	1.746
35 a 39	872	895	931	872	876
40 a 44	235	268	236	241	233
45 a 49	15	14	12	18	12
50 y más	-	-	-	-	-
Sin especificar	25	39	28	47	31

Nota: Incluye nacimientos registrados en otras provincias, de madres residentes en ésta.

Fuente: Elaborado por la Dirección General de Estadística y Censos de la Provincia del Neuquén, en base a datos del Programa Nacional de Estadística de Salud del Ministerio de Salud y Acción Social de la Nación.

Gráfico 2.1.5. Nacidos vivos registrados por año según edad de la madre. Año 2002



Fuente: Elaborado por la Dirección General de Estadística y Censos de la Provincia del Neuquén, en base a datos del Programa Nacional de Estadística de Salud del Ministerio de Salud y Acción Social de la Nación.